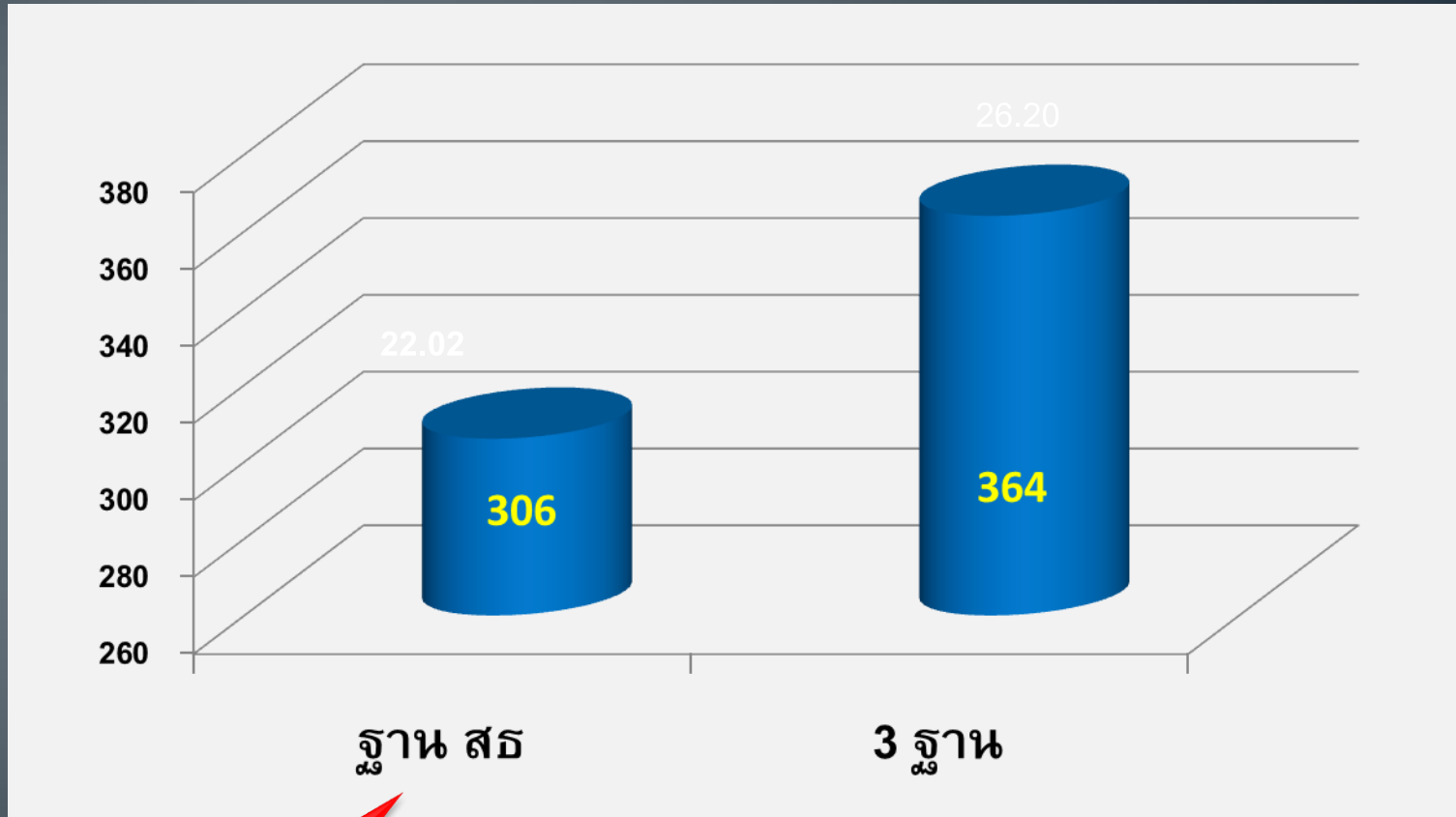


# การขับเคลื่อน ศปถ.จังหวัดสุรินทร์



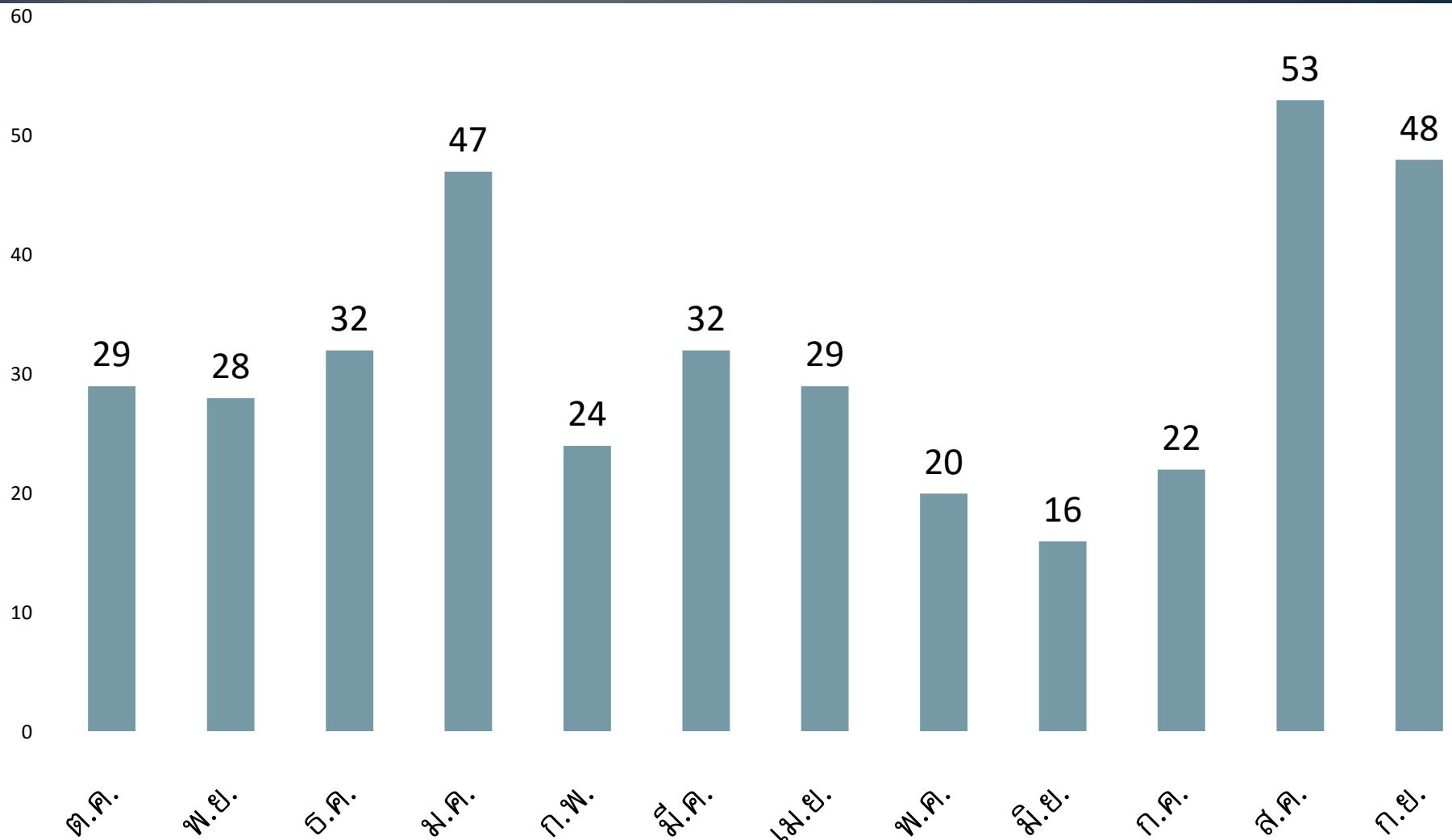
โดย สำนักงาน ปภ.จ.สุรินทร์

# ข้อมูล 3 ฐาน ปี 2557 ผู้เสียชีวิตจากอุบัติเหตุทางถนน จังหวัดสุรินทร์



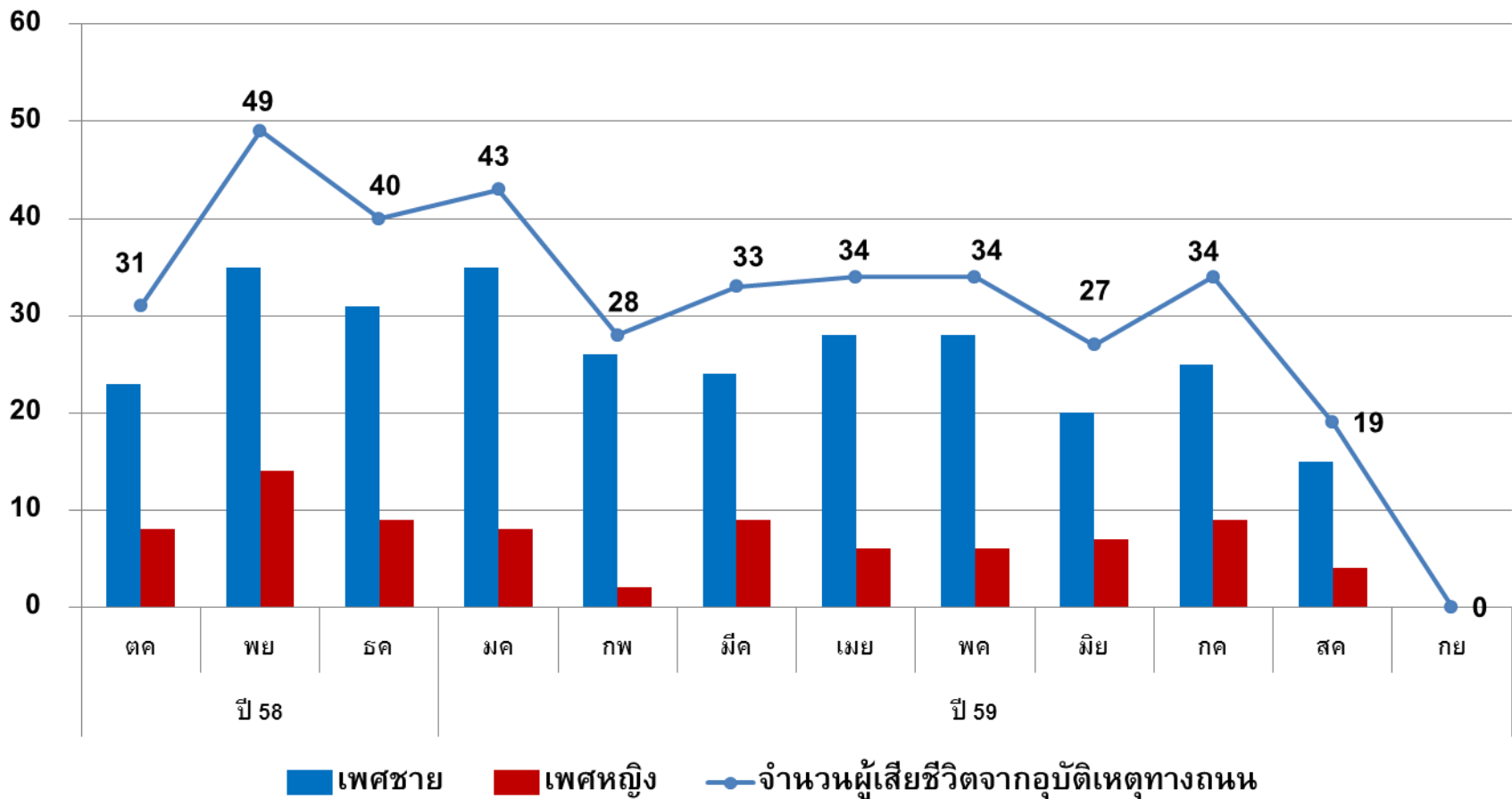
84.06%

# สถิติการเสียชีวิต ปี 2558 รวม 380 ราย



# จำนวนผู้เสียชีวิตจากอุบัติเหตุทางถนน จ.สุรินทร์

เดือน ต.ค. 58 – ส.ค.59 รวม 372 ราย





1

เพิ่มความพร้อม  
“มาตรการหลัก”  
และ กลไก  
สนับสนุน ติดตาม  
กำกับ

### 1.1 เพิ่มการบังคับใช้กฎหมาย

- ปรับแก้กฎหมาย
- เพิ่มอุปกรณ์

### 1.2 เพิ่มมาตรการกำกับติดตาม ศปถ./กรม.

### 1.3 ส่งเสริมการรับรู้ และ บรรทัดฐานสังคม ในด้านความปลอดภัยทางถนน

กลไกจัดการ  
มาตรการ



2

ขยับ : จุดคานงัด

สู่จุดจัดการ ที่ใกล้ปัญหา



1. กำหนดเป้าหมายจังหวัด  
วางแผนยุทธศาสตร์จังหวัด  
พัฒนาบุคลากร สอบสวน  
สาเหตุ ติดตาม ประเมินผล  
ทุกเดือน

2. สนับสนุน  
“กลไกอำเภอ”  
จัดการปัญหา  
“ต่อเนื่อง”  
ตลอดทั้งปี

3. มาตรการ  
องค์กรด้าน  
ความ  
ปลอดภัยทาง  
ถนน

# การขับเคลื่อนงานอุบัติเหตุทางถนนจังหวัดสุรินทร์



ศปถ.จังหวัด



ศปถ.อำเภอ



ศปถ.อปท.

งบ สสส. / สอจร. / กรม ปก. บางส่วน / ศวปถ.

ประชุม/สั่งการ / นโยบาย  
/ ลงพื้นที่หนุนเสริม

ปฏิบัติงาน/ขอความเห็น  
พี่เลี้ยงอำเภอ พี่เลี้ยงตำบล

ติดตาม/ให้กำลังใจ  
/ รายงาน

# โครงสร้างศปถ.ระดับจังหวัด

- คณะกรรมการอำนวยการ มีคณะกรรมการ 65 คน ประกอบด้วย  
หน่วยงานระดับจังหวัดและนายอำเภอทุกอำเภอ  
(มีการแจ้งสื่อสารผ่านสื่อมวลชน ในการประชุมประจำเดือน)
- คณะอนุกรรมการ ( Core Team) มีคณะทำงาน 25 คน  
ประกอบด้วย หน่วยงาน 5 สาขาหลัก
- การสื่อสาร แบบแนวตั้ง การสั่งการตามลำดับชั้น
- การสื่อสารแบบแนวราบ คณะอนุกรรมการ



โปรไฟล์

ปูจ๋า (ID) pooja2342 ทำวันนี้ให้ดีที่สุด



ศปถ.จังหวัดสุรินทร์



กลุ่ม 46

ศปถ.อำเภอปราสาท (39)



CORE TEAM ศปถ.สร.



ด้านชุมชนเขตสุขภาพ9 (32)

ทีม RTI team วิทยาลัย (36) 834

Home - Ed 18 (18)

Injury Investigation (181) 836

# ประชุมประจำเดือน

แบบทางการ 9 ครั้ง

แบบไม่เป็นทางการ 10 ครั้ง

และประชุมผ่านระบบไลน์กลุ่ม เมื่อพบปัญหา



กระตุนภาคี ภาครัฐ



กระตุ้นภาคี ภาคเอกชน



# ประชุมคณะอนุกรรมการ ศปถ.จังหวัด ก่อนการประชุมใหญ่



# ประชุมแบบไม่เป็นทางการ



# การพัฒนาองค์ความรู้

1. จัดเวทีสรุปถอดบทเรียน เชื่อมระดับ  
จังหวัด อำเภอ และนำเสนอผลงานเด่น
2. ลงพื้นที่ หนุนเสริมทีมอำเภอ บทบาท  
(พี่เลี้ยงอำเภอ)
3. การลงพื้นที่เก็บเคสที่น่าสนใจ เพื่อสร้าง  
ทีมแนวราบ ระดับอำเภอ
4. การจัดการข้อมูล 3 ฐาน

ผลลัพธ์ และความสำเร็จ



# ภาคีระดับอำเภอ



ติดตาม สปถ.อ.ปราสาท



สปถ.จังหวัดสุรินทร์ ออกติดตาม  
สปถ.อำเภอรัตนบุรี



สปถ.จังหวัดสุรินทร์ ออกติดตาม  
สปถ.อำเภอท่ง



# ลงต่อระดับ สปถ.อปท.



# ลงต่อระดับ ศปถ.อปท.



# โรงเรียนในอำเภอสังขะ



# โรงเรียนวีรวัฒน์โยธิน



# การประชุมชี้แจงส่วนราชการ วาระจังหวัดสุรินทร์ “มาตรการองค์กร”

โดย ศูนย์อำนวยการความปลอดภัยทางถนนจังหวัดสุรินทร์

หัวหน้าสำนักงานป้องกันและ  
บรรเทาสาธารณภัยจังหวัดสุรินทร์



สนอ.สร. 01-12-076

# ตัวอย่างป้ายประชาสัมพันธ์





# คนสุรินทร์ ปลอดภัย สวมใส่หมวกนิรภัย 100%

ทั้งคนขับและคนซ้อนท้าย



“อยากได้เหรียญ โอลิมปิกอย่างผม  
ต้องเริ่มด้วยความปลอดภัยนะครับ

ขับขี่รถมอเตอร์ไซค์ทุกครั้ง

อย่าลืมสวมหมวกกันน็อก...ครับ”



ปีงคู่ย สิบรุ่งเพชร กรวยทอง  
นักกีฬามอเตอร์สปอร์ตทีมชาติไทย

นายอรรถพร สิงหวิชัย  
ผู้ว่าราชการจังหวัดสุรินทร์





คนสุรินทร์ ปลอดภัย  
สวมใส่   
หมวกนิรภัย  
**100%**  
ทั้งคนขับและคนซ้อนท้าย



นายอรรถพร สิงหวิชัย  
ผู้ว่าราชการจังหวัดสุรินทร์

แบบที่ 1



คนสุรินทร์ ปลอดภัย  
สวมใส่   
หมวกนิรภัย  
**100%**  
ทั้งคนขับและคนซ้อนท้าย



“อยากได้เหรียญ โอลิมปิกอย่างผม  
ต้องเริ่มด้วยความปลอดภัยนะครับ  
ขับขี่รถมอเตอร์ไซค์ทุกครั้ง  
อย่าลืมสวมหมวกกันน็อค...ครับ”

แบบที่ 2



คนสุรินทร์ ปลอดภัย  
สวมใส่   
หมวกนิรภัย  
**100%**  
ทั้งคนขับและคนซ้อนท้าย



ทัชชกร ยีรัมย์ (ตา  
คนเร่ร่อน)

แบบที่ 3



# คนสุรินทร์ ปลอดภัย สวมใส่หมวกนิรภัย 100%

ทั้งคนขับและคนซ้อนท้าย

“อยากได้เหรียญ โอลิมปิกอย่างผม  
ต้องเริ่มด้วยความปลอดภัยนะครับ  
ขับขี่รถมอเตอร์ไซค์ทุกครั้ง  
อย่าลืมสวมหมวกกันน็อค...ครับ”



บึงคู่ย์ สุนธุ์พร ทรยศทอง  
นักโทษที่เรือนจำจังหวัดสุรินทร์

นายอรรถพร สิงหวิชัย  
ผู้ว่าราชการจังหวัดสุรินทร์

แบบรวม



คนสุรินทร์ ปลอดภัย

สวมใส่  **หมวกนิรภัย**

**100%**

ทั้งคนขับและคนซ้อนท้าย

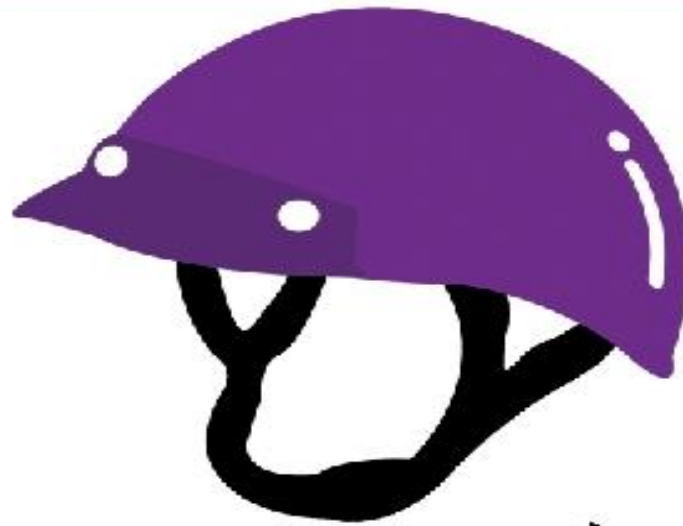


ทัชกร ยรัมย์ (จา พนม)  
คุณากริแสดงอ็อค็ง



ป้ายตามประกาศ วาระจังหวัดสุรินทร์

# ทศวรรษแห่งความปลอดภัยทางถนน



มาตรการองค์กร

สวมหมวกนิรภัย 100%

เชิญหน่วยงานที่มีผลงาน  
ดีเด่น นำเสนอในเวที  
ประชุมหัวหน้าส่วน  
ราชการประจำเดือน  
เป็นประจำทุกเดือน



# ปัญหาอุปสรรค/ข้อเสนอ

1. ขาดตัวเชื่อม (คนทำงาน) กลไกระดับอำเภอ ต้องค้นหาให้เจอควรผลักดันให้เกิด ปภ.อำเภอ ทุกอำเภอ
2. พบว่าอำเภอที่สำเร็จ คือ อำเภอที่ได้รับทุน หรือมีทุนเดิมจาก หน่วยงาน หรือ สสส.
3. การพัฒนาทีมที่สำคัญ คือ ไม่ควรมีการตำหนิกันในทีม ควรมีแต่เชียร์ๆๆๆ ชม ๆๆๆ และควรเป็น กำลังใจให้กันและกัน

# ผลผลิตที่เกินความคาดหมาย



ครอบครัวใหม่



บางครั้งทุกอย่างเกิดจากความคาดไม่ถึง





# ปัจจัยความสำเร็จ



ผู้บริหาร

เรา & ทีม

## แผนงาน ปี 2560 - 2561

- ขับเคลื่อน กลไก ศปถ.ระดับอำเภอ เพิ่มความเข้มข้น และลงสู่ ศปถ. อปท. ต่อไป
- งบสนับสนุนจากยุทธศาสตร์จังหวัด เน้นในโรงเรียน เยาวชน ปี 2560 ได้รับสนับสนุน 5 แสนบาท ปี 2561 ระหว่างเสนอเข้าแผน 1.5 ล้านบาท
- ขยับต่อในปี 2560 งบ สสส. สอจร. เน้นพัฒนาคนที่มีอำเภอ เพิ่ม เต็ม เต็ม ชีวิตชีวา ให้ แนวราบอำเภอ
- ระดับตำบล รับลูก บรรจงงบประมาณสนับสนุน

# เสวียนดี

