



## 01 ESTABLISHING A SUSTAINABLE ROAD SAFETY CULTURE

## 02 SUPPORTING AND DRIVING THE NATIONAL ECONOMIC

## 03 INNOVATION ROAD SAFETY MODEL

### “ป้ายาย” ep.1

นิคมฯ ต้นแบบ สร้างมาตรการองค์กร  
สู่การขยายผลเชิงนโยบาย.....อย่างยั่งยืน



ข้อมูลเพิ่มเติม

200,000



ผู้เสียชีวิต **15** ราย  
จากอุบัติเหตุทางถนน  
ในปี 2560



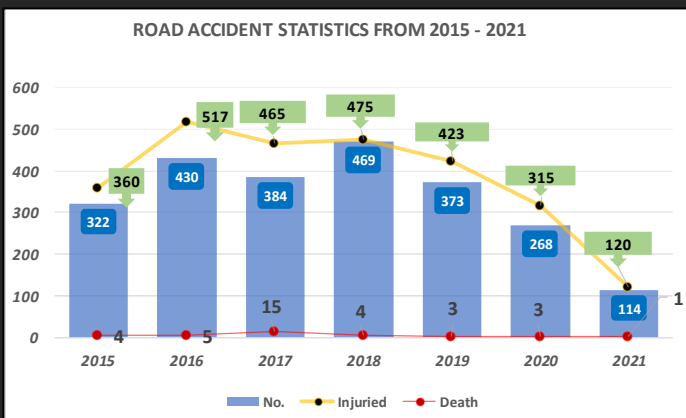
มูลค่าความเสียหายทาง  
**-150** เศรษฐกิจ  
ล้านบาท



หรืออาจเสียหายถึง  
**-8 พัน** หากคิดจาก  
ล้านบาท ผู้ประกันตน  
มาตรา 33 11 ล้านคน

อ้างอิง: สถาบันวิจัยเพื่อการพัฒนาประเทศไทย (TDRI)  
คำนวณมูลค่าความสูญเสียจากการเสียชีวิต พบว่าการเสียชีวิตมี  
มูลค่าเท่ากับ 10 ล้านบาท ต่อราย

ช่วงปีพ.ศ. 2558 - พ.ศ. 2560 มีจำนวนผู้เสียชีวิตเพิ่มขึ้น  
ต่อเนื่อง และมากถึง **15** รายในปีพ.ศ. 2560 เกิดมูลค่าความ  
เสียหายที่กระทบต่อระบบเศรษฐกิจถึง **150** ล้านบาท



ปัจจุบันแม้ว่าจำนวนอุบัติเหตุจะลดลง แต่ก็เฉลี่ยอยู่ที่ 24 ครั้ง  
ต่อเดือน หรืออย่างน้อยเกือบ 1 ครั้งต่อวัน ซึ่งข้อมูลดังกล่าวยังไม่  
รวมถึงอุบัติเหตุเฉี่ยวชนเล็กน้อยที่อาจไม่ถูกบันทึกข้อมูล

**รถจักรยานยนต์** คือยานพาหนะที่เกิดอุบัติเหตุสูงสุดอันดับ 1  
และผู้ขับขี่ส่วนใหญ่เป็น **ประชากรวัยทำงาน** ที่เป็นพลัง  
ขับเคลื่อนเศรษฐกิจของประเทศ



กระทรวงคมนาคม

กระทรวงอุตสาหกรรม

กระทรวงอุตสาหกรรม

กระทรวงคมนาคม

กระทรวงคมนาคม

กระทรวงคมนาคม

กระทรวงคมนาคม

กระทรวงคมนาคม

กระทรวงคมนาคม

กระทรวงคมนาคม

กระทรวงคมนาคม

กระทรวงคมนาคม

กระทรวงคมนาคม

กระทรวงคมนาคม

กระทรวงคมนาคม

กระทรวงคมนาคม

กระทรวงคมนาคม

กระทรวงคมนาคม

กระทรวงคมนาคม

กระทรวงคมนาคม

กระทรวงคมนาคม

กระทรวงคมนาคม

กระทรวงคมนาคม

กระทรวงคมนาคม

กระทรวงคมนาคม

กระทรวงคมนาคม

กระทรวงคมนาคม

กระทรวงคมนาคม

กระทรวงคมนาคม

กระทรวงคมนาคม

กระทรวงคมนาคม

กระทรวงคมนาคม

กระทรวงคมนาคม

กระทรวงคมนาคม

กระทรวงคมนาคม

กระทรวงคมนาคม

กระทรวงคมนาคม

กระทรวงคมนาคม

กระทรวงคมนาคม

กระทรวงคมนาคม

กระทรวงคมนาคม

กระทรวงคมนาคม

กระทรวงคมนาคม

กระทรวงคมนาคม

กระทรวงคมนาคม

กระทรวงคมนาคม

กระทรวงคมนาคม

กระทรวงคมนาคม

กระทรวงคมนาคม

กระทรวงคมนาคม

กระทรวงคมนาคม

กระทรวงคมนาคม

กระทรวงคมนาคม

กระทรวงคมนาคม

กระทรวงคมนาคม

กระทรวงคมนาคม

กระทรวงคมนาคม

กระทรวงคมนาคม

กระทรวงคมนาคม

กระทรวงคมนาคม

กระทรวงคมนาคม

กระทรวงคมนาคม

กระทรวงคมนาคม

กระทรวงคมนาคม

กระทรวงคมนาคม

กระทรวงคมนาคม

กระทรวงคมนาคม

กระทรวงคมนาคม

กระทรวงคมนาคม

กระทรวงคมนาคม

กระทรวงคมนาคม

กระทรวงคมนาคม

ผู้ประกันตน มาตรา 33

11 ล้านคน

ทั่วประเทศ

65 นิคมฯ

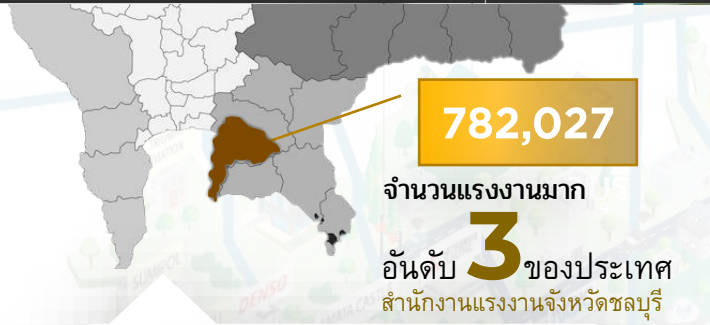
16 จังหวัด

COLLABORATION



Smart Traffic

Smart EV



ประชากรวัยแรงงาน 25.6% จากทั้งจังหวัด ทำงานอยู่ใน นิคมอมตะฯ

หมายเหตุ : รายงานผลิตภัณฑ์มวลรวมจังหวัดชลบุรี (Gross Provincial Product Chonburi : GPP) ปี 2560 เฉลี่ยต่อหัวอยู่ที่ 629,812 บาท เป็นอันดับสองของประเทศ

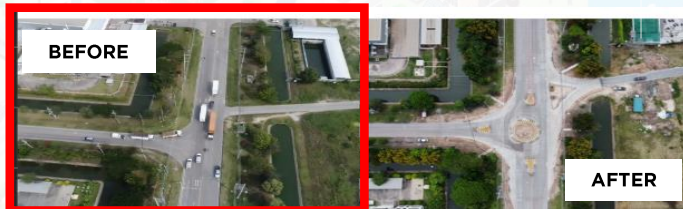
#CHEAPER



ลดมูลค่าความเสียหายทางเศรษฐกิจ +140 ล้านบาท/นิคมฯ

หรืออาจลดมูลค่าความเสียหายได้มากถึง +7.7 พันล้านบาท

#BETTER



"Tomorrow must be better than Today"

credit : Vikrom Kromadit

ผลจากการดำเนินการต่างๆ ลดการเสียชีวิตจากอุบัติเหตุทางถนนได้ถึง 80% ใน 4 ปี ลดมูลค่าความเสียหายที่กระทบต่อระบบเศรษฐกิจลง 150 ล้านบาทต่อประชากร 2 แสนคน หากส่งต่อแนวทางความปลอดภัยนี้สู่นิคมฯ อื่นอีกกว่า 65 นิคมฯ ก็จะลดการสูญเสียแรงงานที่จะกระทบต่อเศรษฐกิจได้กว่า 7.7 พันล้านบาท มุ่งสู่การดำเนินงานตามเป้าหมาย ข้อกำหนดของทศวรรษแห่งความปลอดภัยทางถนนปี 2011-2020 และการพัฒนาที่ยั่งยืน (Sustainable Development Goals : SDGs) ปี 2030 ข้อที่ 3.6 ที่ตั้งเป้าลดจำนวนผู้เสียชีวิตและบาดเจ็บจากการชนบนถนนลงครึ่งหนึ่ง ตามที่บริษัท มุ่งมั่นสร้างสังคมแห่งความปลอดภัยทั้งในพื้นที่รับผิดชอบและพื้นที่โดยรอบนิคมอุตสาหกรรม ตามหลักปรัชญาองค์กร "ALL WIN"